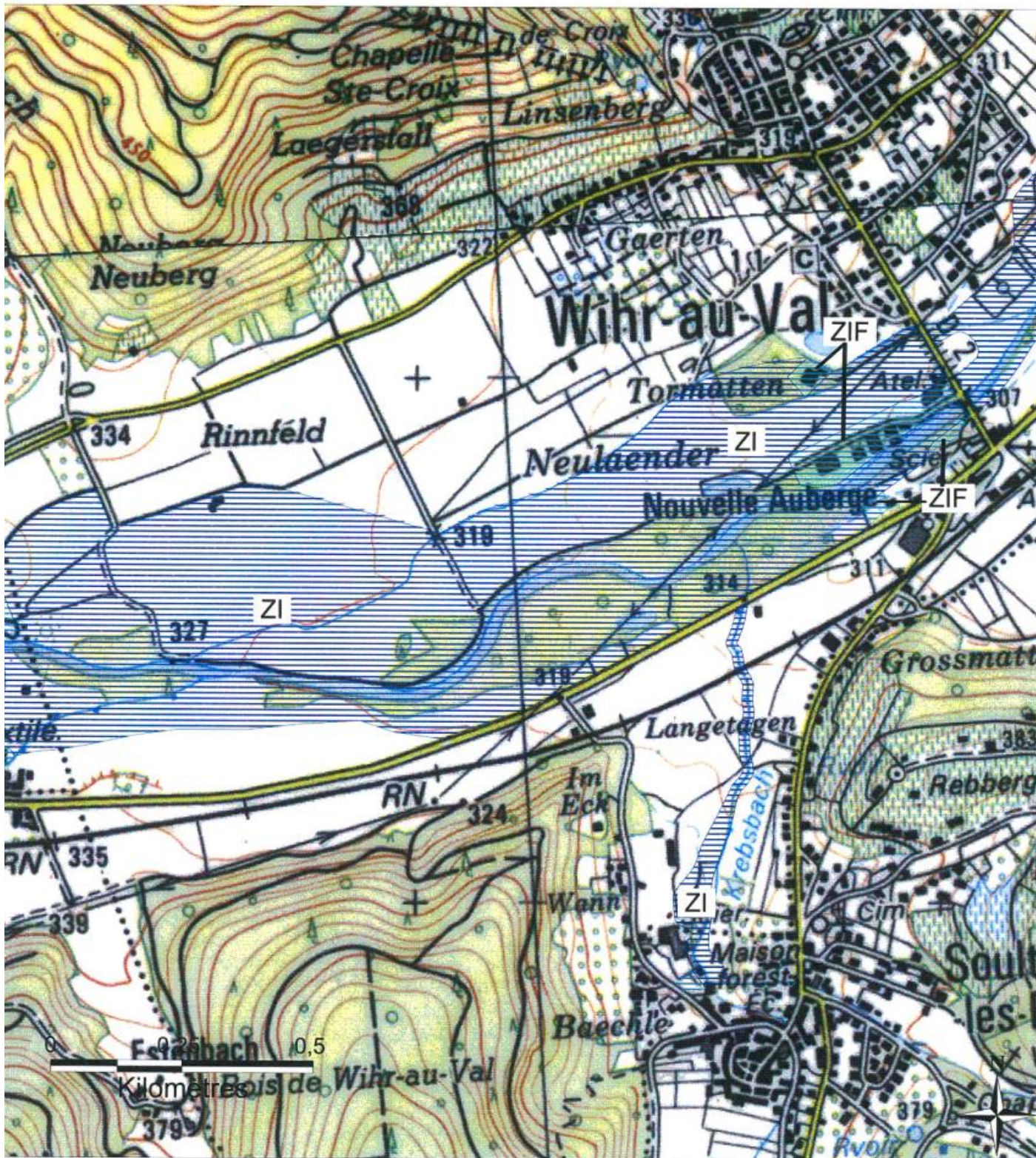


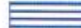
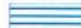



# ZONES INONDABLES DANS LE DEPARTEMENT DU HAUT-RHIN

## Commune de WIHR-AU-VAL - 1/2

PPRI de la Fecht approuvé par arrêté préfectoral du 14 mars 2008

Préfecture du Haut-Rhin  
Direction Départementale  
de l'Agriculture et de la Forêt



-  ZI - Zone inondable par débordement en cas de crue centennale
-  ZIF - Zone inondable par débordement en cas de crue centennale, à risque modéré
-  ZR - Zone inondable en cas de rupture de digue, à risque élevé
-  ZRF - Zone inondable en cas de rupture de digue, à risque modéré
-  Digue

Echelle : 1/10 000

Mars 2008



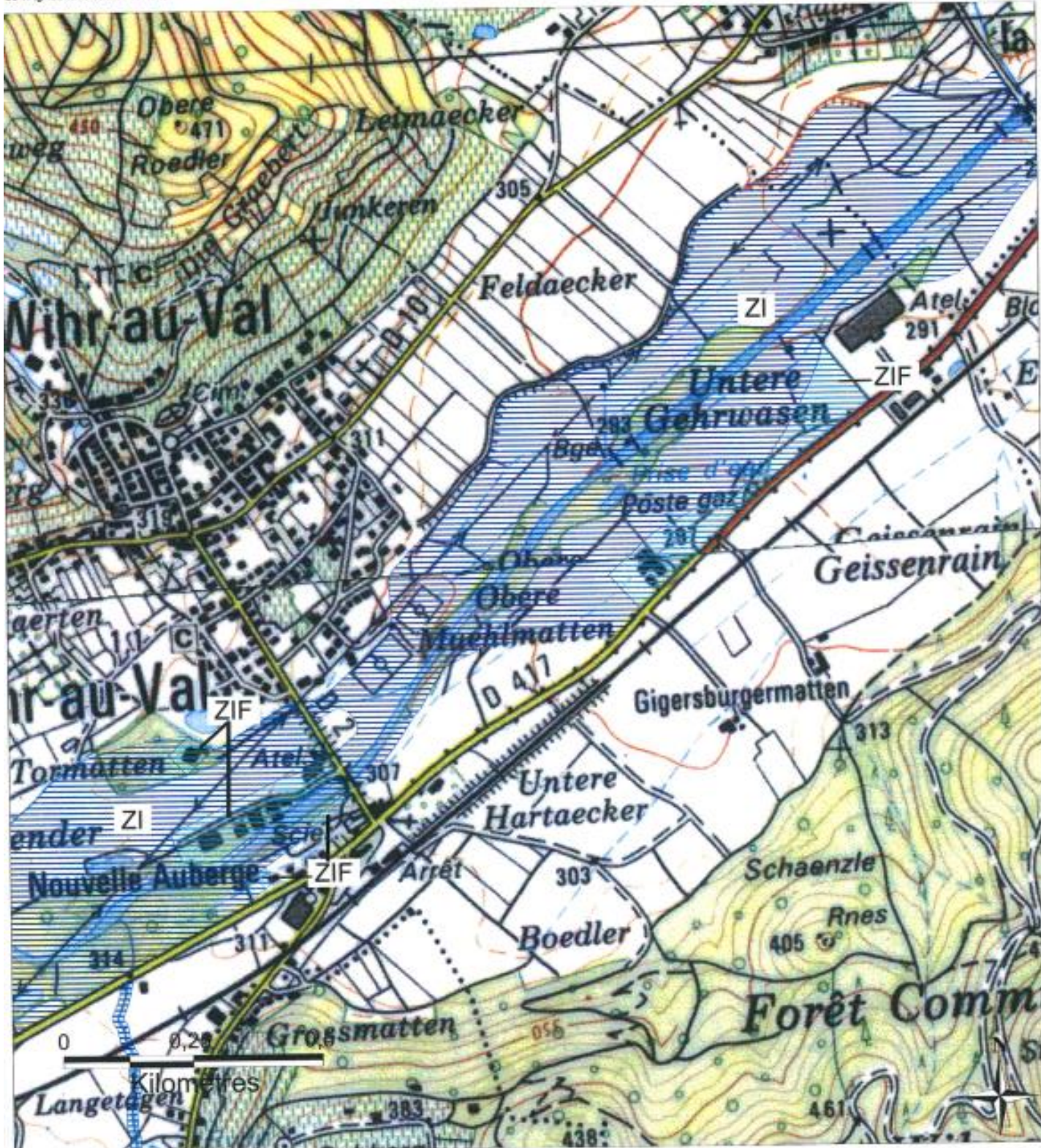


## ZONES INONDABLES DANS LE DEPARTEMENT DU HAUT-RHIN

Commune de WIHR-AU-VAL - 2/2

PPRI de la Fecht approuvé par arrêté préfectoral du 14 mars 2008

Préfecture du Haut-Rhin

Direction Départementale  
de l'Agriculture et de la Forêt

- ZI - Zone inondable par débordement en cas de crue centennale
- ZIF - Zone inondable par débordement en cas de crue centennale, à risque modéré
- ZR - Zone inondable en cas de rupture de digue, à risque élevé
- ZRF - Zone inondable en cas de rupture de digue, à risque modéré
- Digue

Echelle : 1/10 000

Mars 2008