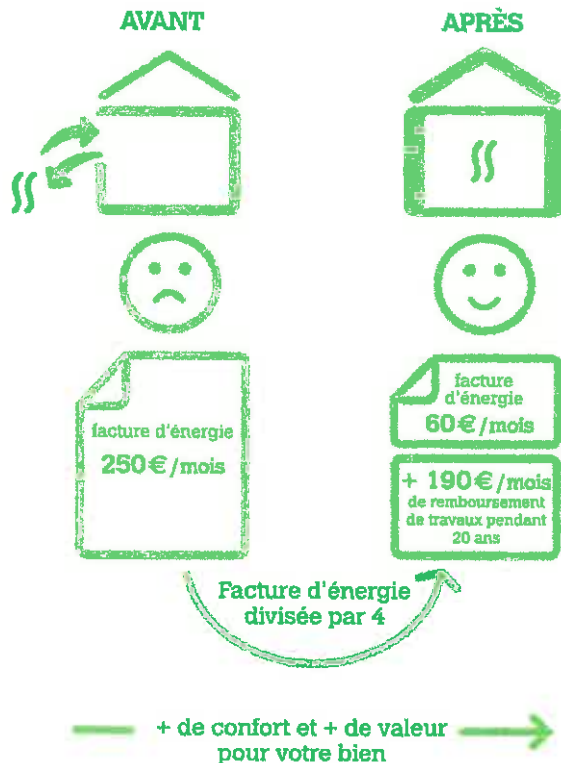


La rénovation énergétique complète, vos chantiers d'aujourd'hui et de demain

Exemple de gains mensuels pour les propriétaires



Une sensibilité de plus en plus forte

Gain en termes de confort, réduction des factures, appréciation du bien... Les raisons sont nombreuses pour les propriétaires de sauter le pas. Avec Oktave, vous accédez directement à ces chantiers, remis clés en main !

Un objectif sur 3 ans ambitieux

Pour la Région et l'ADEME, l'objectif est clair : rénover 1 000 maisons par an. Vous aurez donc l'occasion d'acquérir de nombreux chantiers.

Où trouver Oktave ?

Pour rejoindre un groupement ou simplement vous renseigner, commencez par prendre contact avec la plateforme Oktave la plus proche !



VOTRE CONTACT :
Animatrice de la plateforme du Grand Pays de Colmar

Lucie Capelle
Tél. : 03 69 99 55 70
Mail : lucie.capelle@oktave.fr



www.oktave.fr



Un service propriétaire

Programme energie.info



Région ALSACE
CHAMPAGNE-ARDENNE
LORRAINE

Oktave
La rénovation à votre portée

www.oktave.fr

Tiens, un groupement d'artisans !



Grâce à Oktave, des professionnels du bâtiment travaillent déjà ensemble pour gagner de nouveaux clients. La rénovation énergétique complète, c'est aussi à votre portée !

Oktave, la rénovation énergétique complète clefs en main !

Vous disposez de la mention RGE (Reconnu Garant de l'Environnement) ? Et vous souhaitez trouver des clients et rejoindre un groupement de professionnels pour réaliser des rénovations complètes de maisons individuelles ? Oktave est là pour vous accompagner à chaque étape ! Découvrez les 7 étapes de votre parcours :

Étape 1

Prise d'informations et premier contact avec Oktave



Étape 2

Inscription à la formation Dorémi



Étape 3

Formation en salle avec un formateur Dorémi pour commencer à travailler efficacement au sein du groupement et acquies les bases de la rénovation complète



Étape 4

Proposition d'une offre technique et commerciale pour un propriétaire candidat à la rénovation en présence du formateur



Étape 5

Réalisation du chantier-école avec le soutien du formateur



Étape 6

Validation des travaux en présence du formateur par un test d'étanchéité à l'air



Étape 7

Référencement du groupement par Oktave



Avant les travaux,
une formation
solide !



● Une première partie en salle sur la rénovation énergétique

Professionnels RGE, Oktave vous accueille pendant 3 jours, en salle et sur plateau technique, pour approfondir la rénovation BBC et les techniques performantes. Un véritable formateur qui répondra à toutes vos interrogations !

● Une transmission des techniques récentes les plus performantes

Parmi les matériaux et techniques proposés sur le marché, vous connaissez déjà beaucoup de choses, mais pas tout ! Pendant la formation, accédez à des pratiques en accord avec votre métier et bénéficiez d'une montée en compétences (savoir prendre en compte l'humidité dans les parois, régler une ventilation double flux, atteindre une très bonne étanchéité à l'air...). Avec Oktave, le virtuose de la rénovation énergétique, c'est vous !

● La constitution de groupements de professionnels

Pas de soliste chez Oktave, on compose ensemble ! À la fin de la formation en salle, les artisans qui souhaitent aller plus loin sont invités à former des groupements pour partir à la découverte de cas pratiques, réels... et rémunérés !

Et en plus

● Une formation prise en charge

Les coûts de formation peuvent être pris en charge par les fonds de formation et la plateforme.

Pendant les travaux,
des partenaires
au diapason !



● Deux cas pratiques facturés

La théorie, c'est bien, la pratique, c'est mieux. En guise de répétition générale, Oktave donne accès à votre groupement à deux chantiers que vous réalisez de A à Z, si le propriétaire accepte votre offre. Pas de fausses notes en vue, vous facturez ces deux premiers chantiers !

● Un accompagnement des chantiers à toutes les étapes

La rénovation avec Oktave, c'est différent des formations existantes : votre formateur vous aide à progresser et à monter en compétences, tout au long du parcours, même pendant les travaux !

● Les groupements de professionnels

Après les chantiers-écoles, les groupements de professionnels sont référencés par Oktave, mis en avant par les conseillers locaux et présentés sur le site internet !



a été créé par :
l'ADEME et la Région Alsace
Champagne-Ardenne Lorraine.